

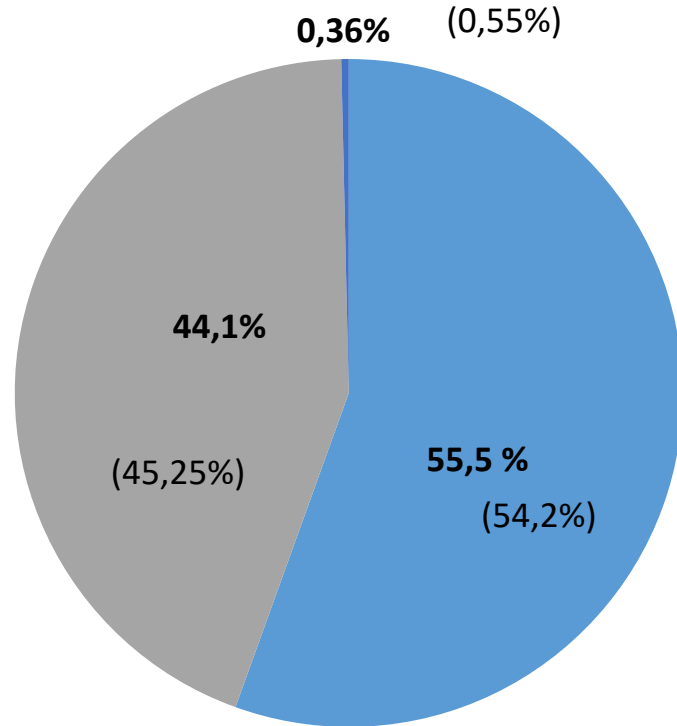
# Rinnetapaturmat 2023–2024

21.5.2024

# Tiivistelmä

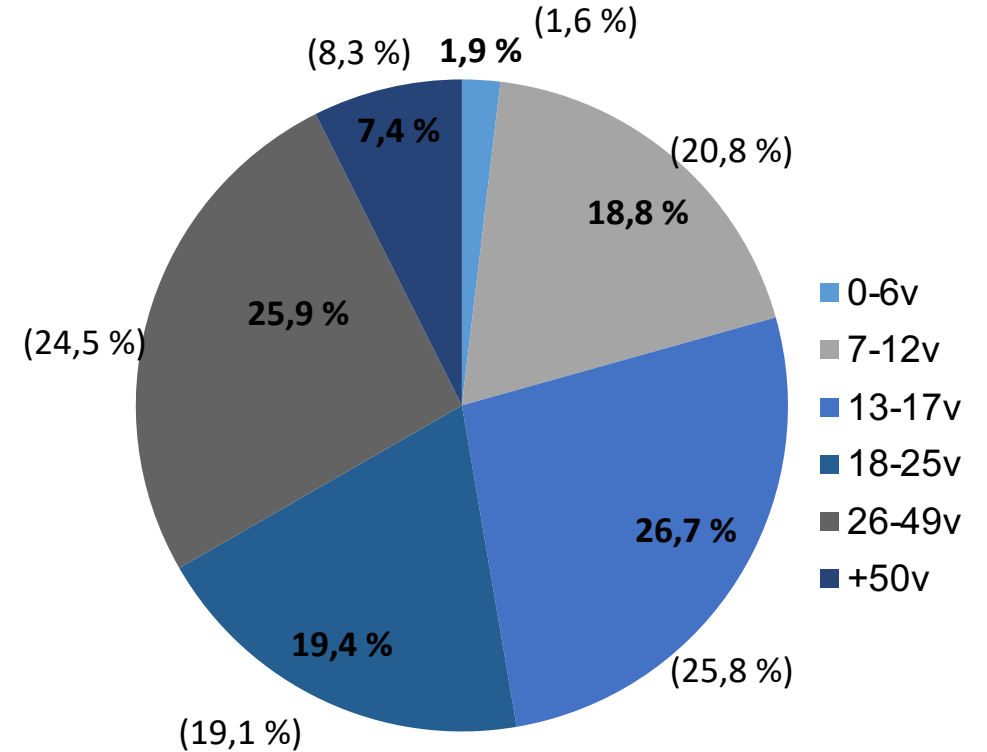
- Kaudella 2023–24 tapahtui 10,85 tapaturmaa 10 000 hiihtopäivää kohden.
- Otanta tutkimuksessa oli 39 hiihtokeskusta, jotka kattavat 95,3 % koko toimialan hiihtopäivistä.
- Vertailun vuoksi:
  - ✓ Kaudella 2022–23 tapahtui 9,5 tapaturmaa 10 000 hiihtopäivää kohden, otanta tutkimuksessa oli 32 hiihtokeskusta, jotka kattavat 92 % koko toimialan hiihtopäivistä.
  - ✓ Kaudella 2021–22 tapahtui 10,1 tapaturmaa 10 000 hiihtopäivää kohden, otanta 31 hiihtokeskusta, jotka kattavat 92,6 % koko toimialan hiihtopäivistä.
  - ✓ Kaudella 2020–21 tapahtui 11,2 tapaturmaa 10 000 hiihtopäivää kohden, otanta 45, jotka kattoivat 96 % koko toimialan hiihtopäivistä
  - ✓ kaudella 2019–20 tapahtui 9 tapaturmaa 10 000 hiihtopäivää kohden, otanta 31 keskusta, jotka kattoivat 91 % koko toimialan hiihtopäivistä
  - ✓ kaudella 2018–19 tapahtui myös 9 tapaturmaa 10 000 hiihtopäivää kohden, otanta oli 27 keskusta, jotka kattoivat 91 % koko toimialan hiihtopäivistä

## Sukupuoli

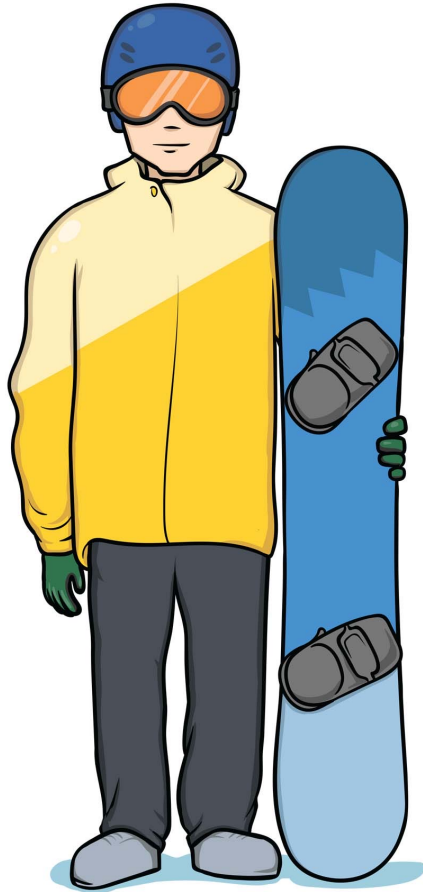


■ Mies ■ Nainen ■ Muu

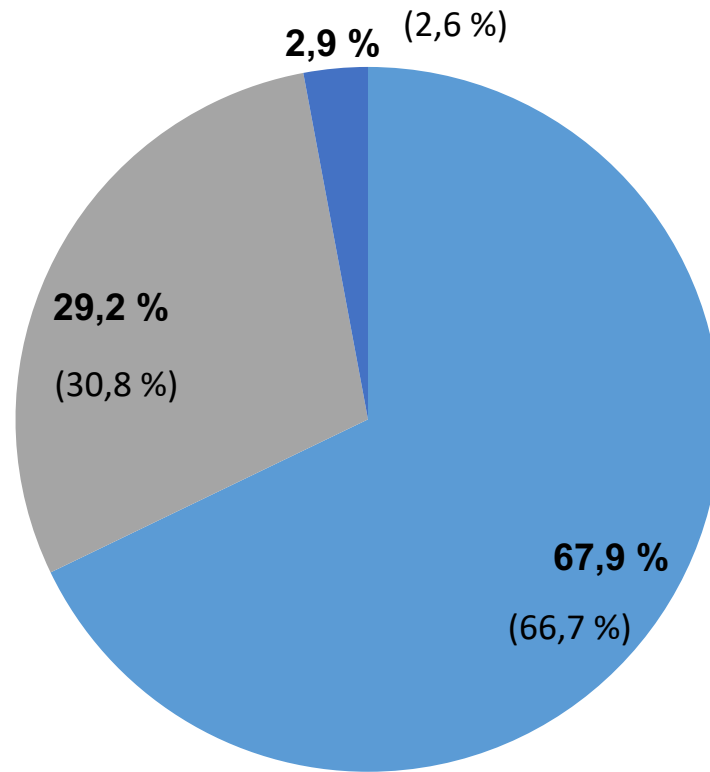
## Ikä



■ 0-6v  
 ■ 7-12v  
 ■ 13-17v  
 ■ 18-25v  
 ■ 26-49v  
 ■ +50v



## Välineet

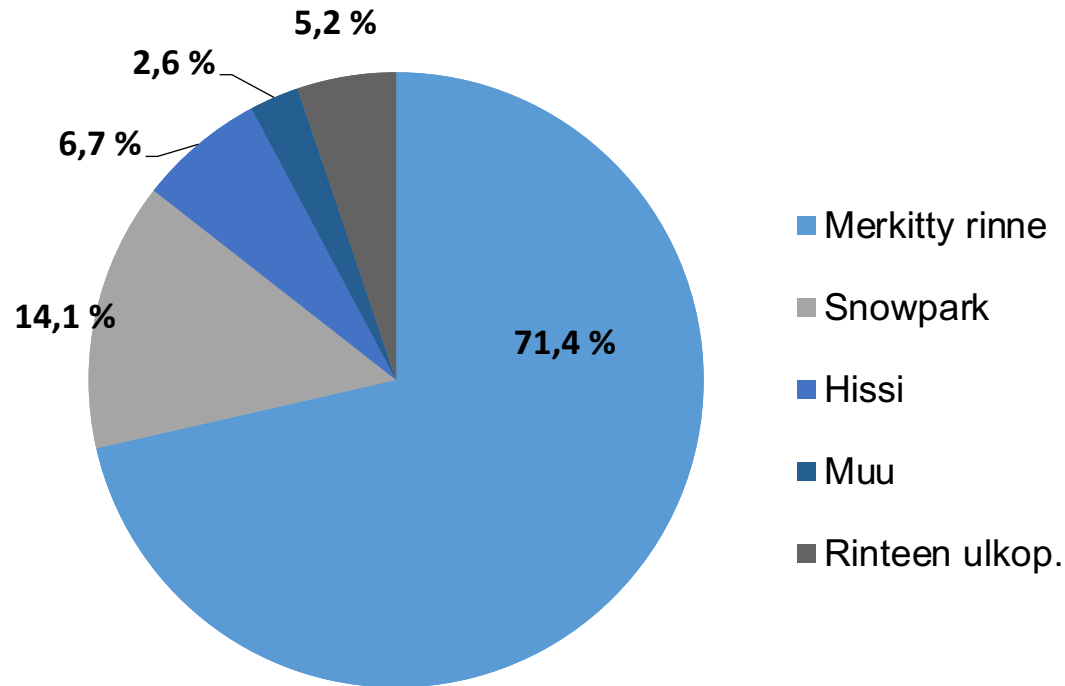


■ Sukset ■ Lauta ■ Muu



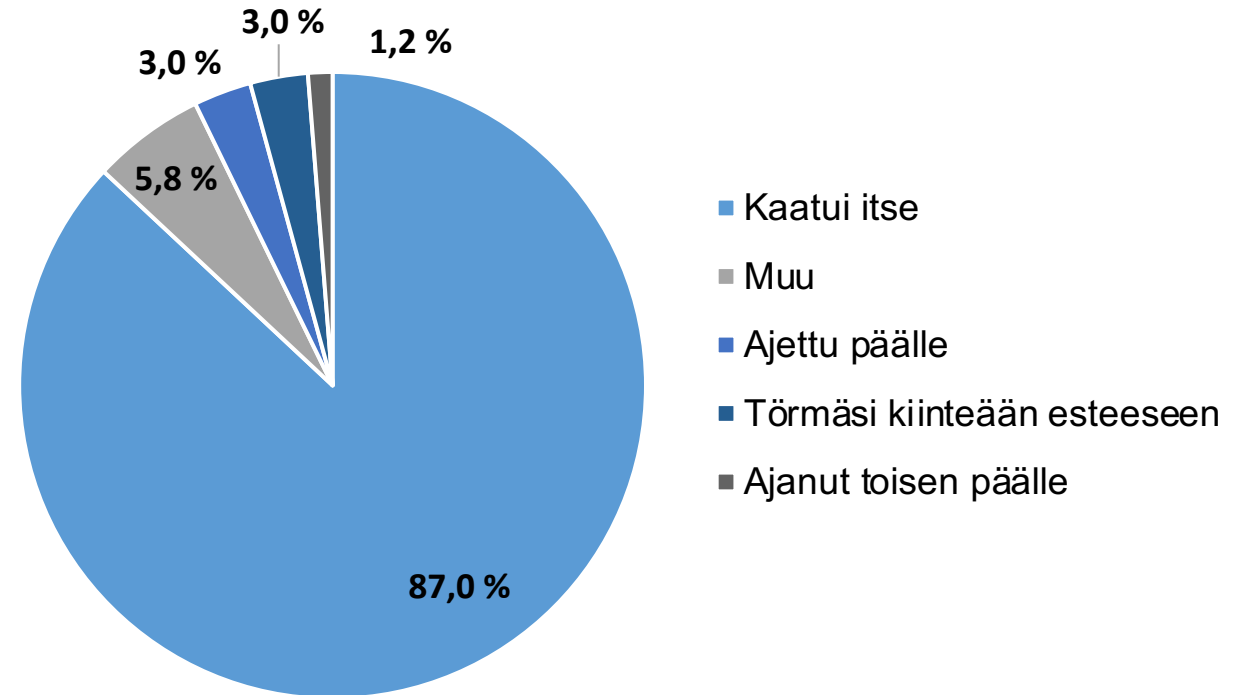
Laskettelututkimus 2023 (2018):  
Laskettelijoita 65 % (67 %)  
Lautailijoita 35 % (30 %)

## Missä sattui



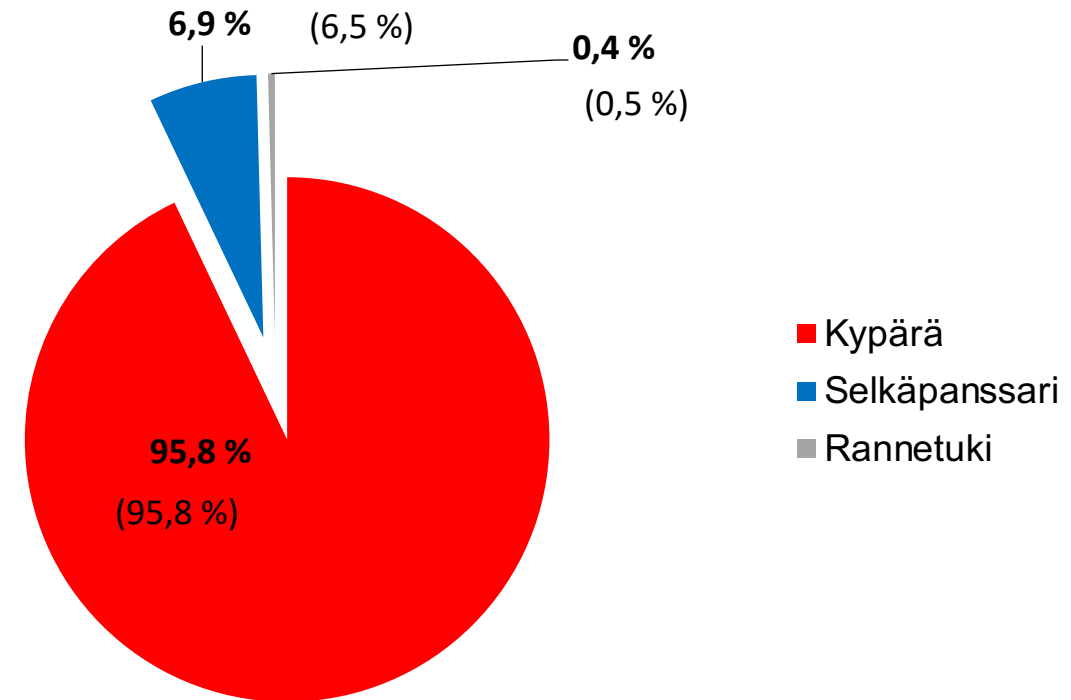
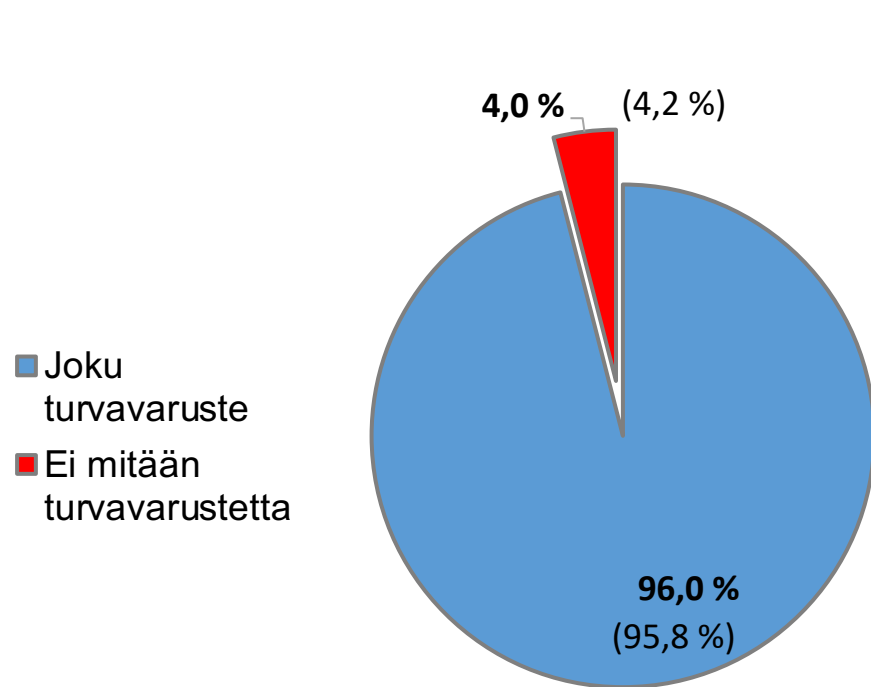
Kaudella 2022-2023  
Merkitty rinne 69,7 %  
Snowpark 17 %  
Hissi 5,6 %  
Muu 2,7 %  
Rinteen ulkopuolella 5 %

## Miten tapahtui

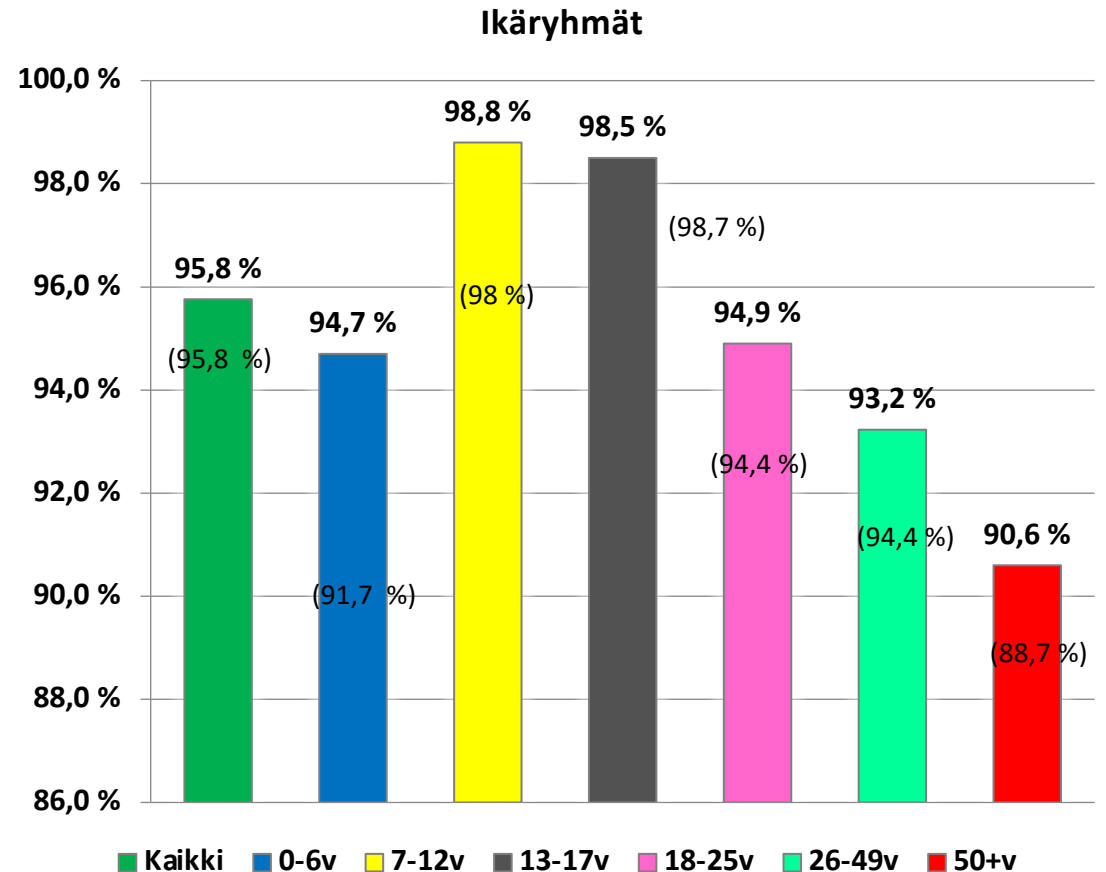
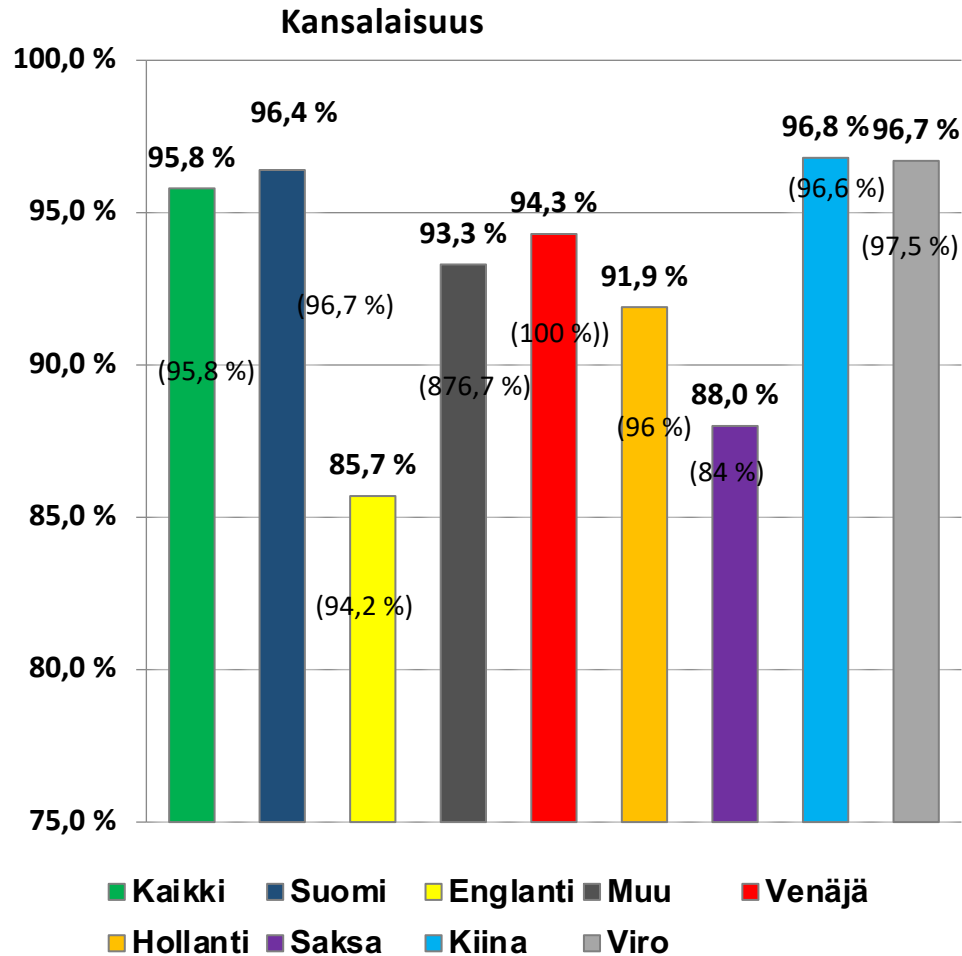


Kaudella 2022–2023:  
Kaatui itse 87,4 %  
Muu 4,5 %  
Ajettu päälle 2,9 %  
Törmäsi kiinteään esteeseen 3,8 %  
Ajanut toisen päälle 1,4 %

## Turvavarusteen käyttö

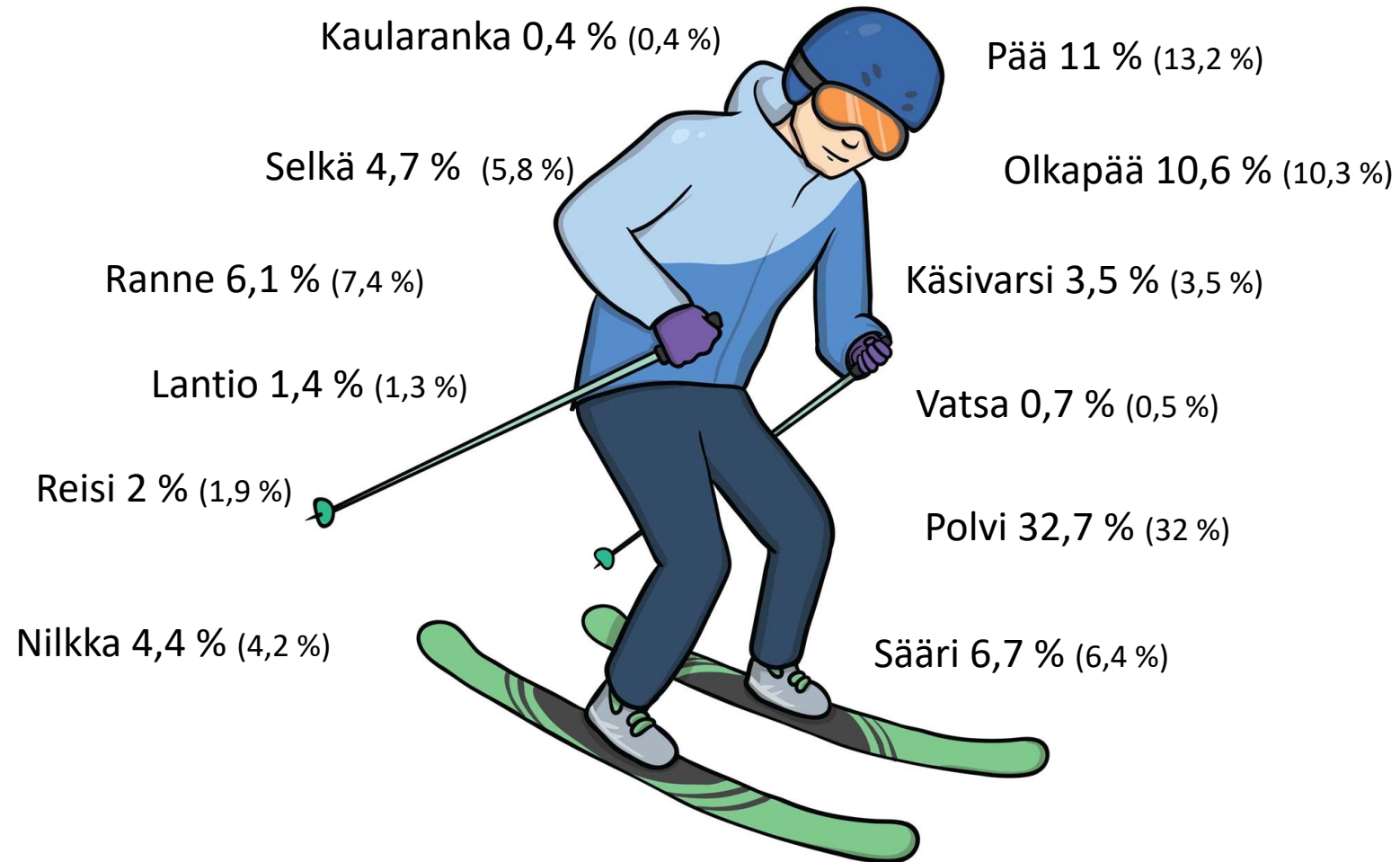


## Kypärän käyttö tapaturmissa



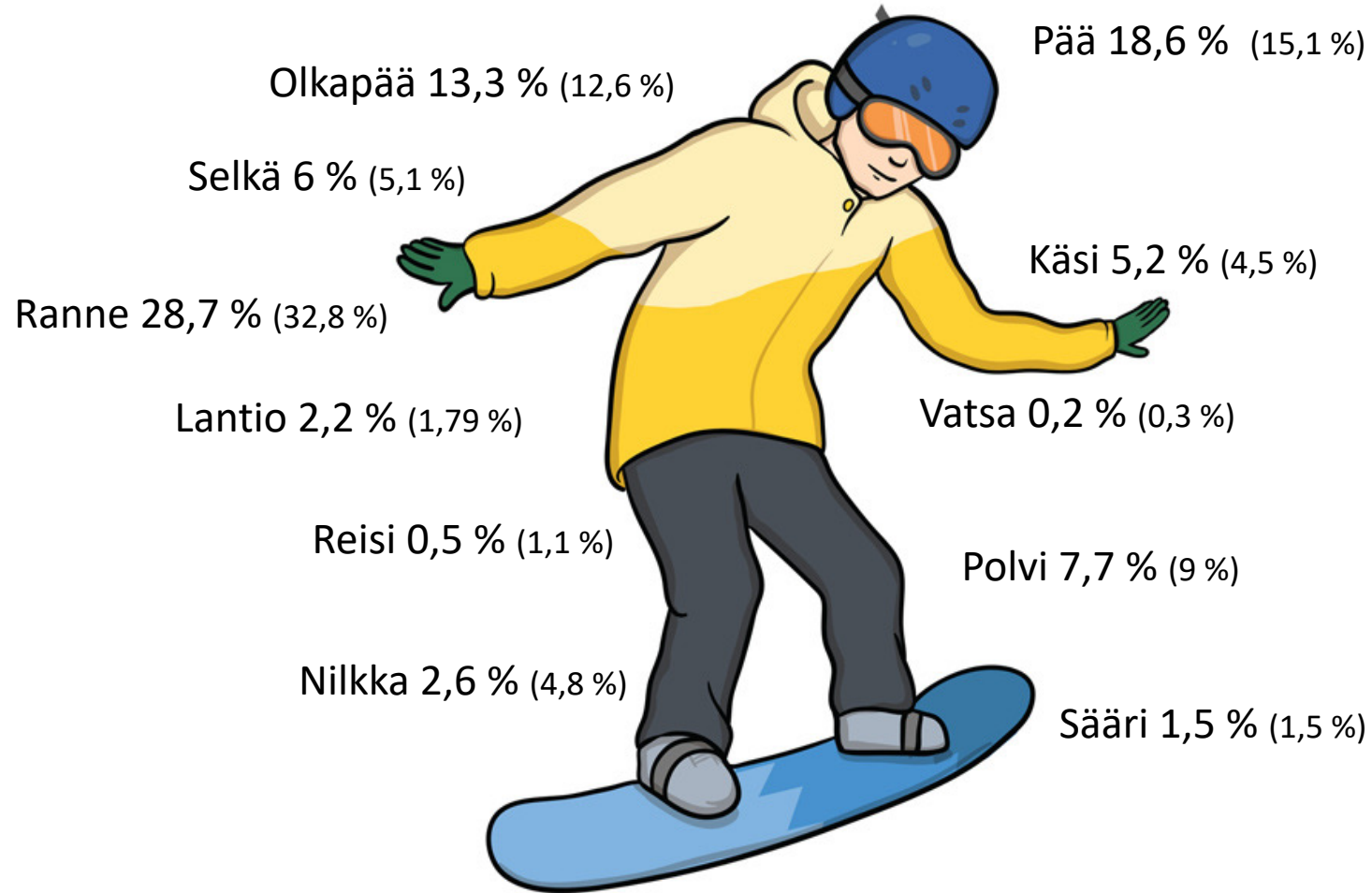
Onnettomuuksissa olleista 96 % (95,6 %) miehistä ja 95,7 % (96 %) naisista käytti kypärää. Suluissa kausi 2022 – 2023.

## Onnettomuudet suksilla, mihin ensisijaisesti sattui





## Onnettomuudet laudalla, mihin ensisijaisesti sattui.



## Onnettomuudet, jotka johtuivat hissien teknisestä viasta

- 5 kpl
- Syyt:
  - Jalka jäänyt mattohissin poistumispaikalla mattohissin ja poistumispaikan väliin
  - Hissin naru meni poikki