

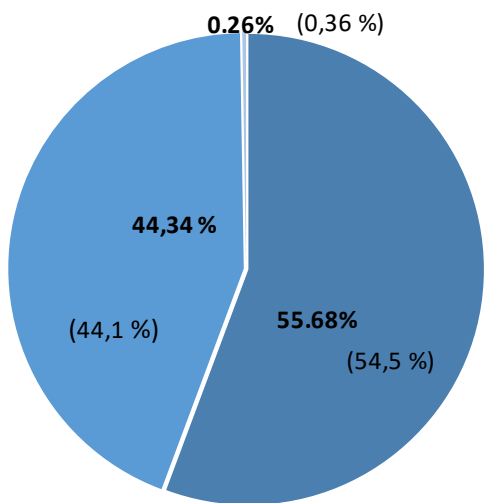
Rinnetapaturmat 2024–2025

20.5.2025

Tiivistelmä

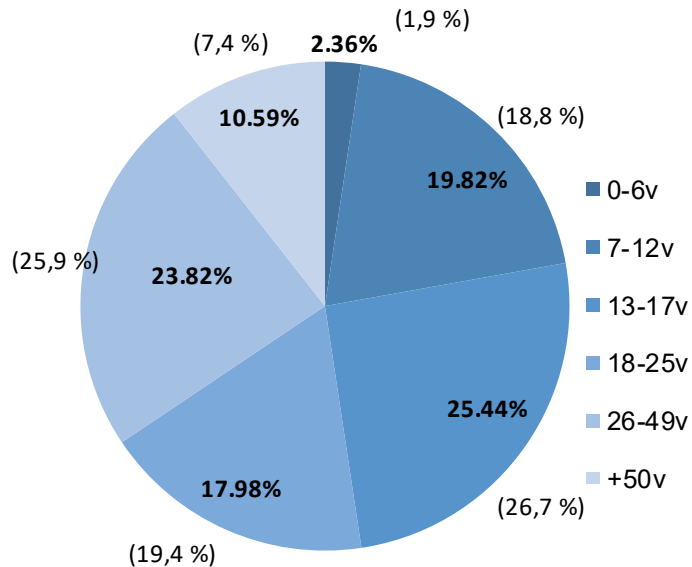
- Kaudella 2024–25 tapahtui 11,42 tapaturmaa 10 000 hiihtopäivää kohden.
- Otanta tutkimuksessa oli 45 hiihtokeskusta, jotka kattavat 97,23 % koko toimialan hiihtopäivistä.
- Vertailun vuoksi:
 - ✓ Kaudella 2023–24 tapahtui 10,85 tapaturmaa 10 000 hiihtopäivää kohden, otanta tutkimuksessa oli 39 hiihtokeskusta, jotka kattavat 95,3 % koko toimialan hiihtopäivistä.
 - ✓ Kaudella 2022–23 tapahtui 9,5 tapaturmaa 10 000 hiihtopäivää kohden, otanta tutkimuksessa oli 32 hiihtokeskusta, jotka kattavat 92 % koko toimialan hiihtopäivistä.
 - ✓ Kaudella 2021–22 tapahtui 10,1 tapaturmaa 10 000 hiihtopäivää kohden, otanta 31 hiihtokeskusta, jotka kattavat 92,6 % koko toimialan hiihtopäivistä.
 - ✓ Kaudella 2020–21 tapahtui 11,2 tapaturmaa 10 000 hiihtopäivää kohden, otanta 45, jotka kattoivat 96 % koko toimialan hiihtopäivistä
 - ✓ kaudella 2019–20 tapahtui 9 tapaturmaa 10 000 hiihtopäivää kohden, otanta 31 keskusta, jotka kattoivat 91 % koko toimialan hiihtopäivistä

Sukupuoli



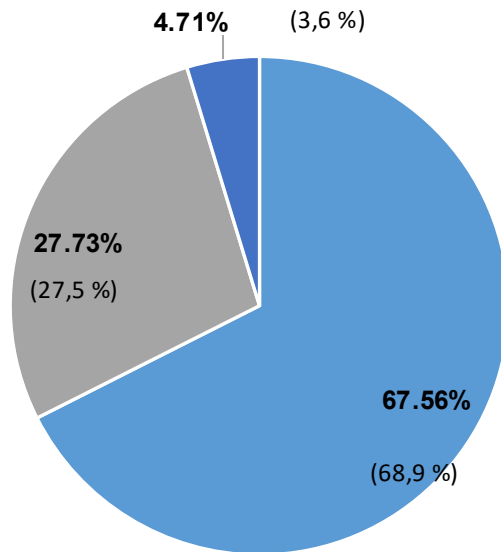
■ Mies ■ Nainen

Ikä





Välineet

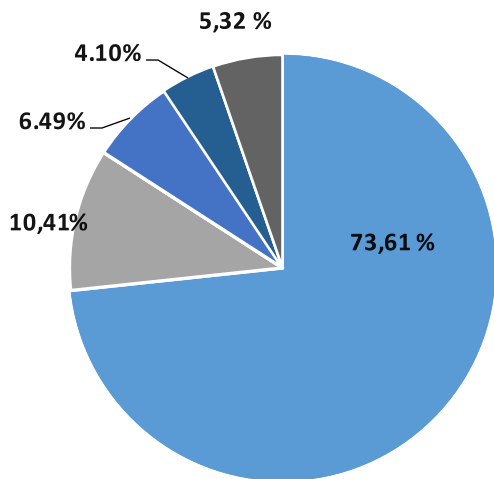


■ Sukset ■ Lauta ■ Muu



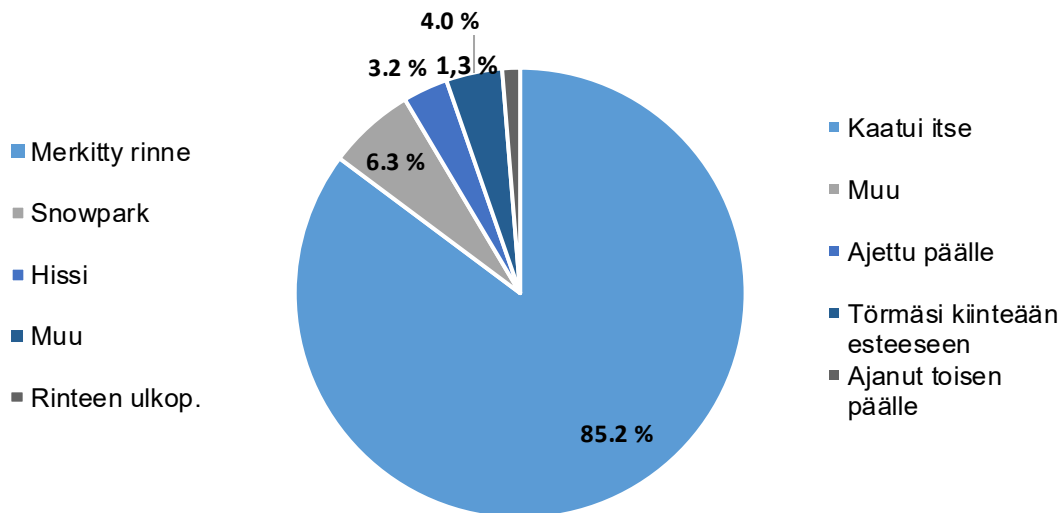
Laskettelututkimus 2023 (2018):
Laskettelijoita 65 % (67 %)
Lautailijoita 35 % (30 %)

Missä sattui



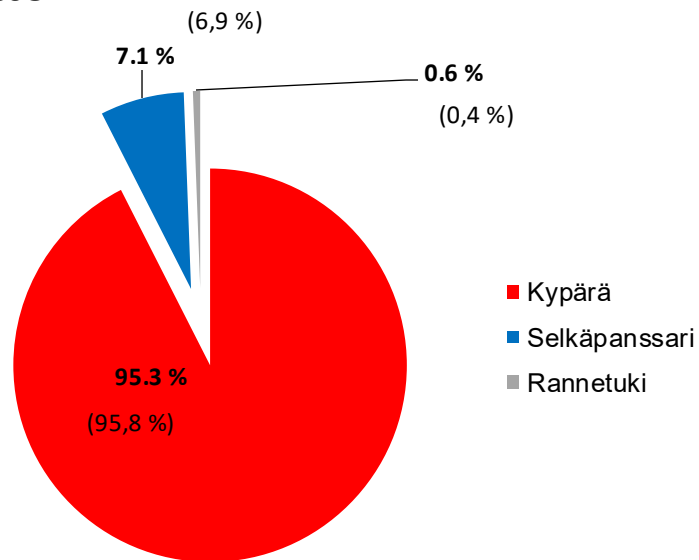
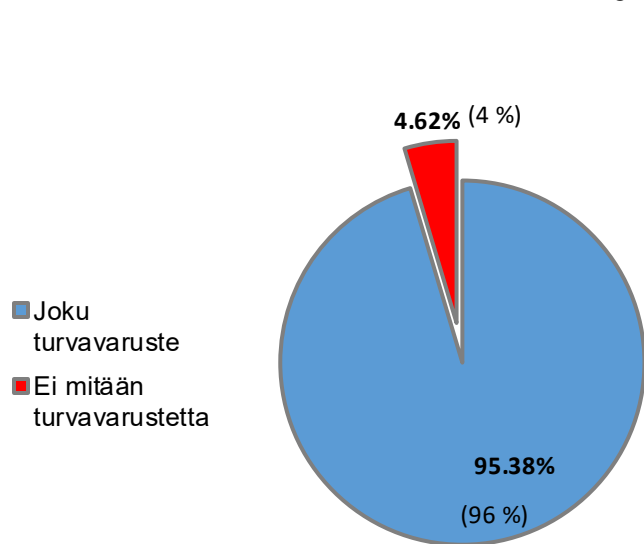
Kaudella 2023-2024
Merkitty rinne 71,4 %
Snowpark 14,1 %
Hissi 6,7 %
Muu 2,6 %
Rinteen ulkopuolella 5,2 %

Miten tapahtui

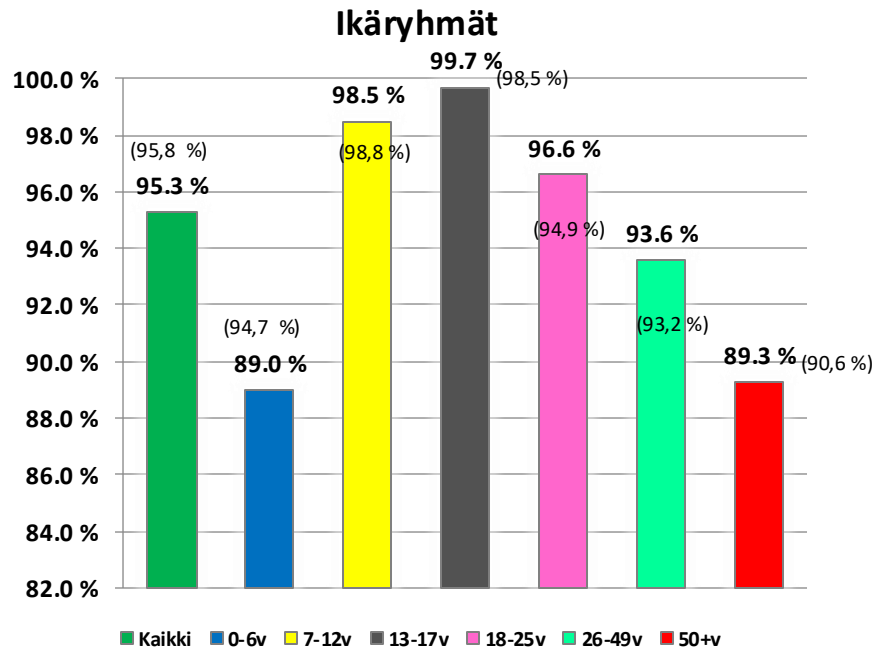
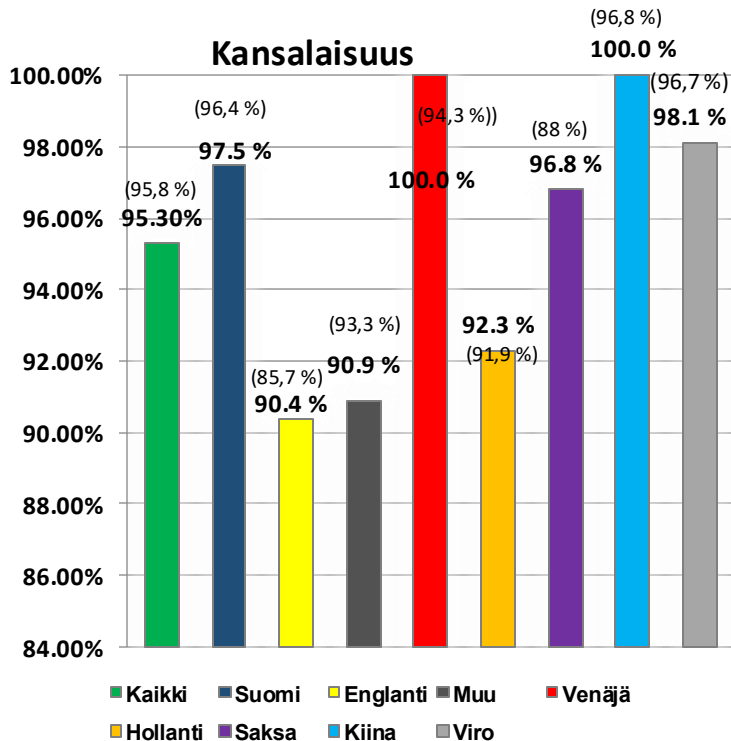


Kaudella 2023-2024:
Kaatui itse 87 %
Muu 5,8 %
Ajettu päälle 3 %
Törmäsi kiinteään esteeseen 3 %
Ajanut toisen päälle 1,2 %

Turvavarusteen käyttö

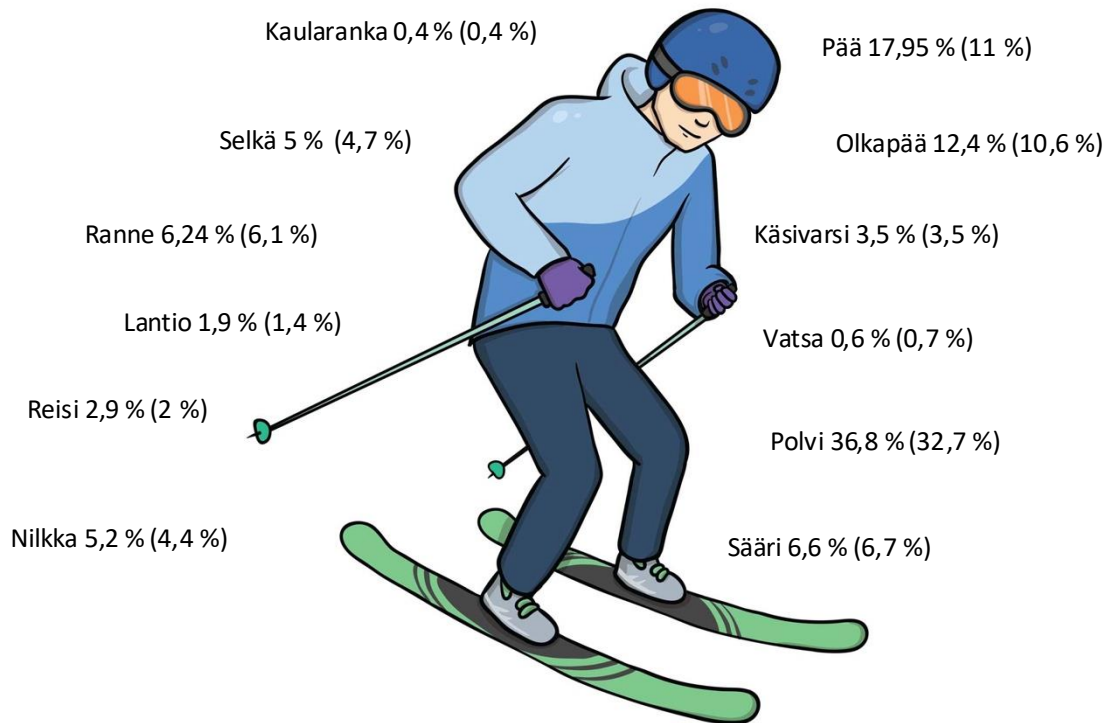


Kypärän käyttö tapaturmissa



Onnettomuuksissa olleista 96,9 % (96 %) miehistä ja 95,4 % (95,7 %) naisista käytti kypärää. Suluissa kausi 2023 – 2024.

Onnettomuudet suksilla, mihin ensisijaisesti sattui



Onnettomuudet laudalla, mihin ensisijaisesti sattui.

